



入場の際は  
消毒をお願いします



発熱のある方の  
入場はご遠慮願います



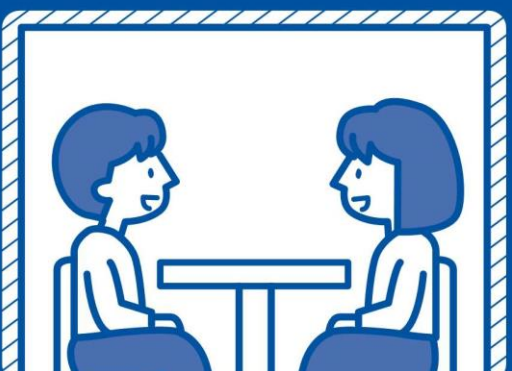
入場制限を  
行っています



会話をする際は症状が  
なくともマスク着用



定期的に消毒を  
しています



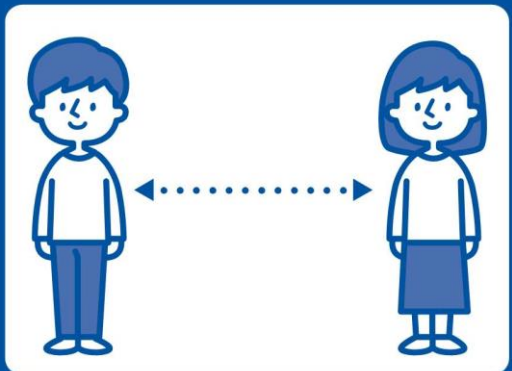
密室をさけましょう



30秒程度かけて  
水と石鹸で丁寧に洗う



飛沫防止の仕切り  
を設置しています



距離をとりましょう



人とすれ違うときは  
距離をとる



換気をしています

新型 コロナ対策推進中

COVID  
19

2021.01.01